



FOTO N°01: ENCOFRADO DE VIGAS. MODULO 01

CONSORCIO SUPERVISOR BAGAPUERTO
 Ing. ORLANDO CIRACÓ THOMAS PASQUEZ
 C.I.R. N° 855389
 JEFE SUPERVISOR

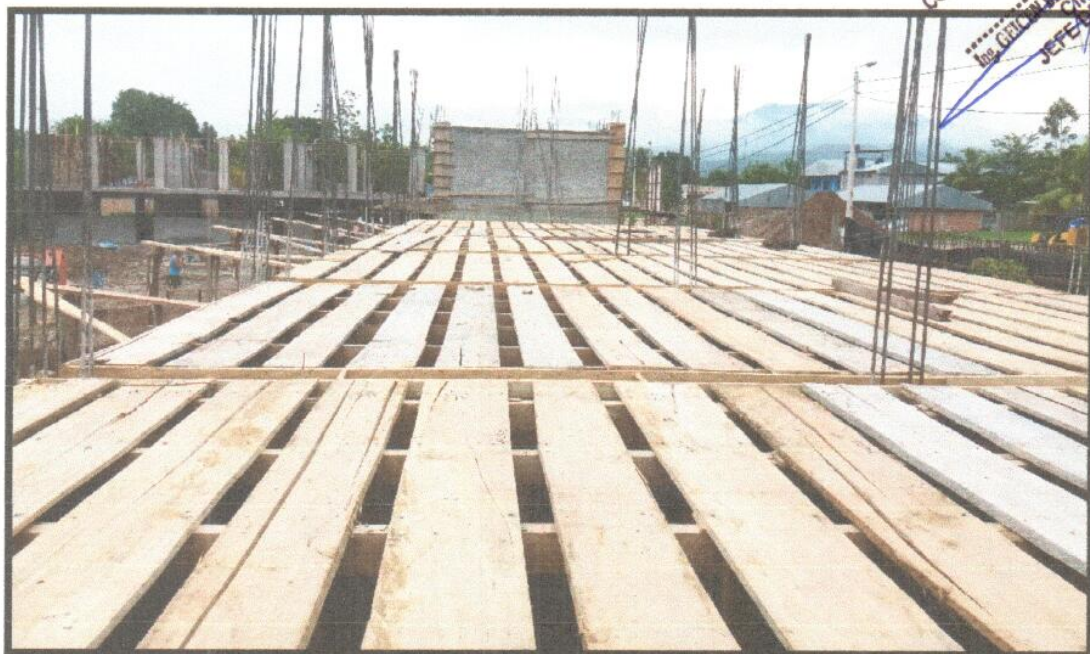


FOTO N°02: ENCOFRADO DE LOSA ALIGERADA. MODULO 01

CONSORCIO SANTA ROSA I
 Arq. Alfredo Jimenez Mera
 Residente de Obra

CONSORCIO SANTA ROSA I
 Arq. Rusbel Ferry Castro
 Representante Común

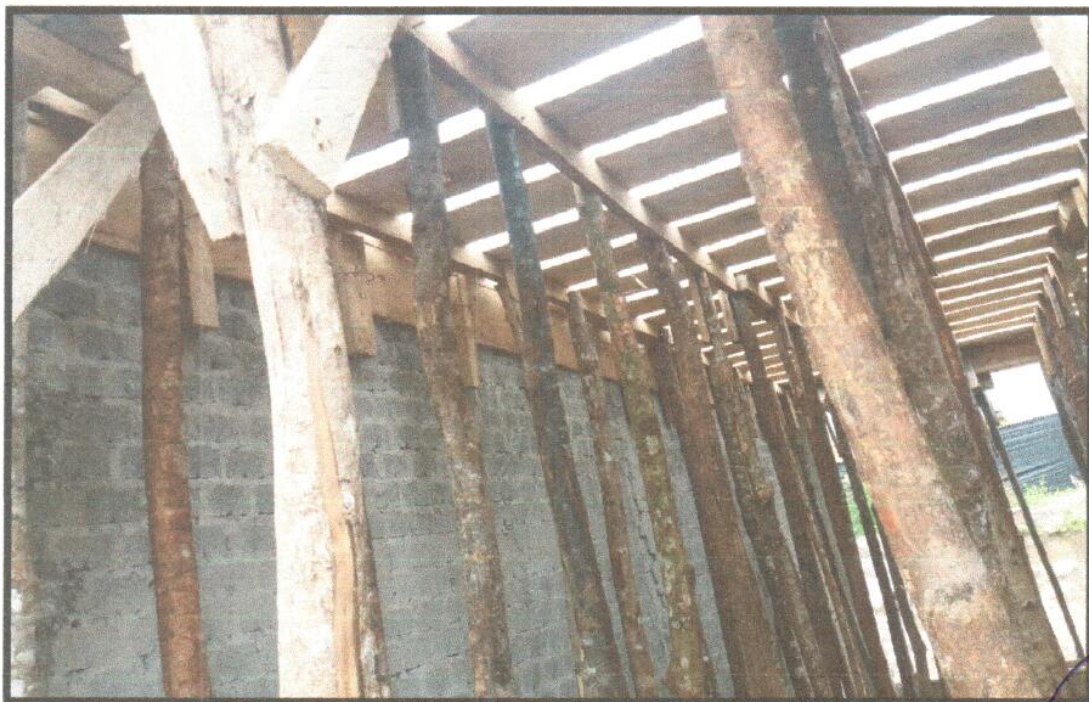


FOTO N°03: PIE DERECHO, T PARA SOPORTAR LA LOSA ALIGERADA. MODULO 01

CONSORCIO SUPERVISOR BALSAPUERTO
 Ing. GARCERAN IVAN DIEGO 65589
 CIP 11
 JEFE DE SUPERVISION

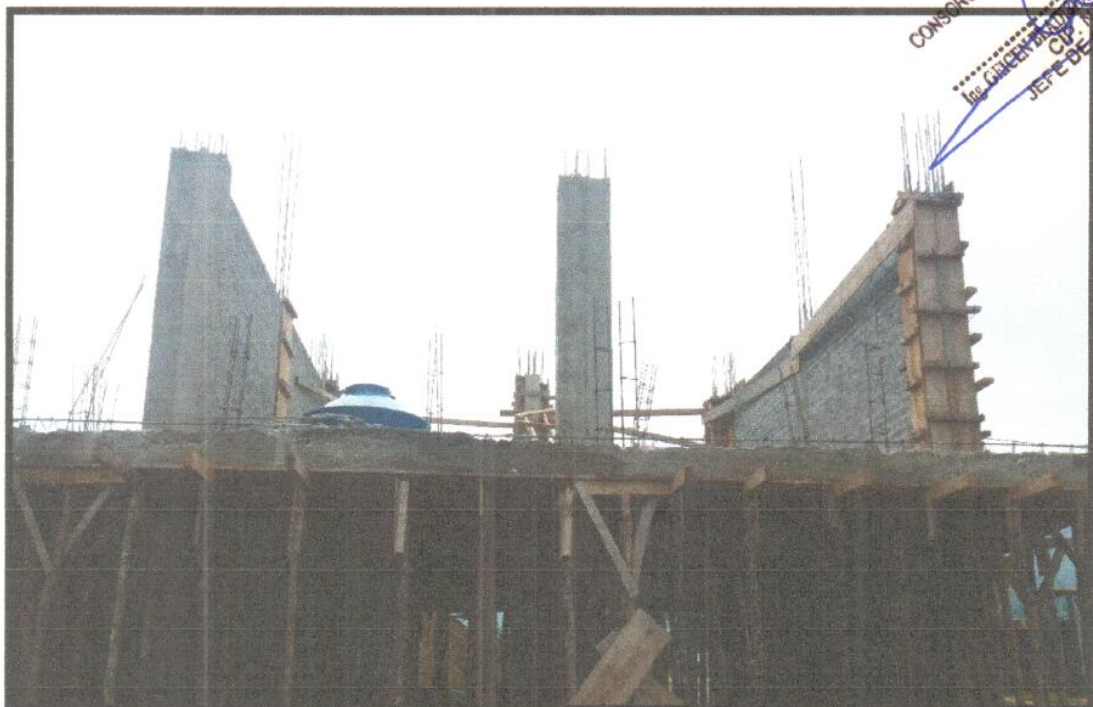


FOTO N°04: .MURO DE LADRILLO KK TIPO IV CABEZA. MODULO 02.

CONSORCIO SANTA ROSA I

Arq. Alfredo Jimenez Mera
Residente de Obra

CONSORCIO SANTA ROSA I

Arq. Rusbel Ferry Cuesta
Representante Común





 CONSORCIO SUPERVISOR RUSBEL FERRY CASTRO
 ING. GILVIN BLANCO ALDILGADO INSUPEZ
 C.R. 195989
 JEFE DE SUPERVISIÓN

FOTO N°05: CONCRETO, ENFRADO Y DESENCOFRADO DE COLUMNAS SEGUNDO NIVEL. MODULO 02.



FOTO N°06: MURO DE LADRILLO KK TIPO IV SOGA. MODULO 02.


 CONSORCIO SANTA ROSA I
 Arq. Alfredo Jimenez Mera
 Residente de Obra


 CONSORCIO SANTA ROSA I
 Arq. Rusbel Ferry Castro
 Representante Común

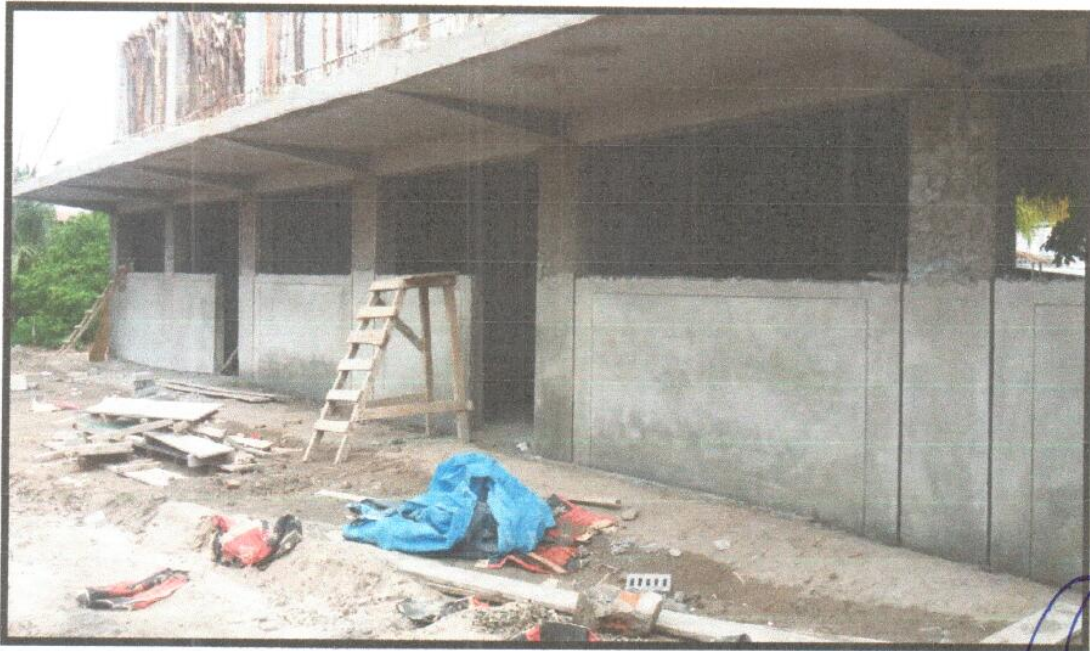


FOTO N°07: TARRAJEO EN MURO: EXTERIOR CON MORTERO. MODULO 03

CONSORCIO SUPERVISOR EL SURENOR
 Ing. GILBERTO MORALES DIAZ
 CIP N° 635589
 JEFE DE SUPERVISION



FOTO N°08: TARRAJEO EN MURO: INTERIOR CON MORTERO, VIGAS Y CIELO RASO CON MEZCLA. MODULO 03

CONSORCIO SANTA ROSA I
 Arq. Alfredo Jimenez Mera
 Residente de Obra

CONSORCIO SANTA ROSA I
 Arq. Rusbel Ferry Castro
 Representante Común

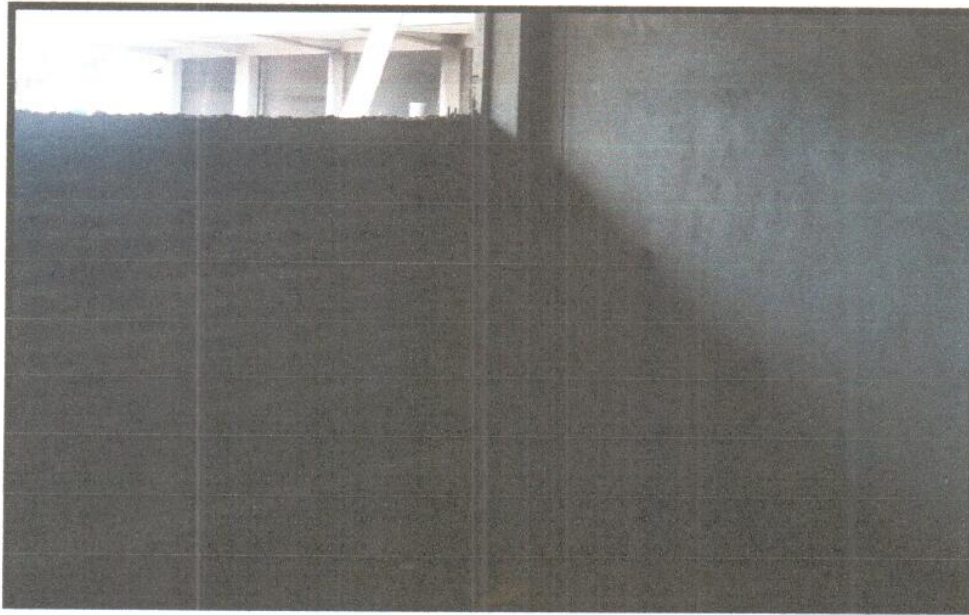


FOTO N°09: CONCRETO, ENCOFRADO Y DEENCOFRADO COLUMNETAS. MODULO 003

CONSORCIO SUPERVISOR BALSAPUERTO
Ing. GILBERTO ALFONSO DELGADO VASQUEZ
C.I.P. N° 83.589
JEFE DE SUPERVISION

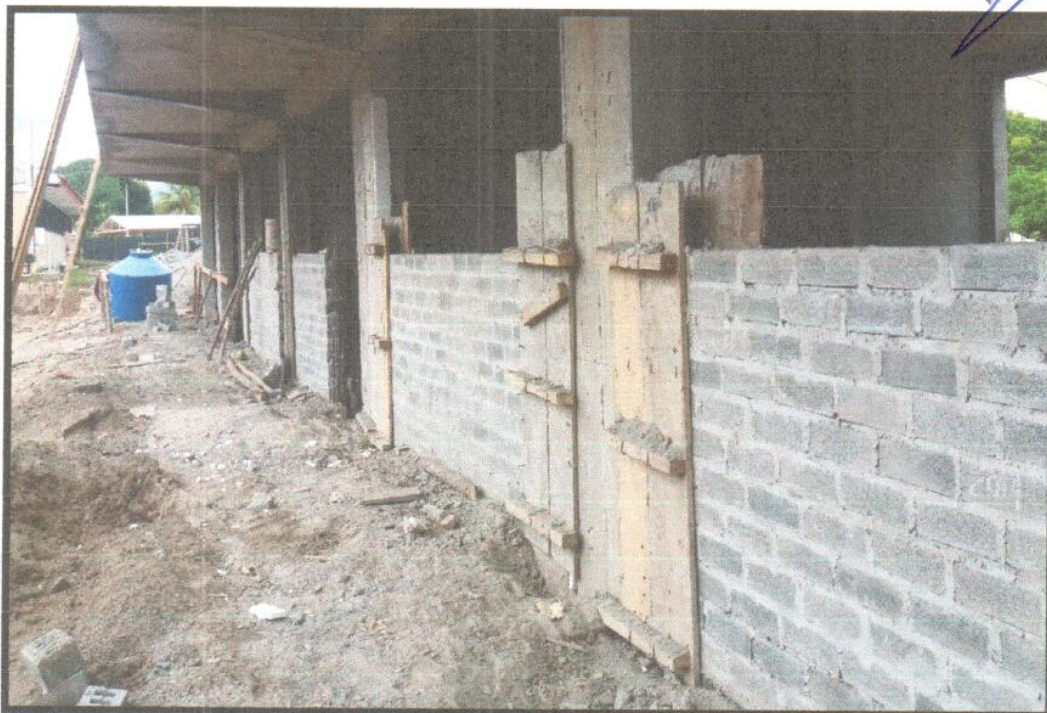


FOTO N°10: MURO DE LADRILLO KK TIPO IV SOGA. MODULO 04

CONSORCIO SANTA ROSA I
Arq. Alfredo Jimenez Mera
Residente de Obra

CONSORCIO SANTA ROSA I
Arq. Rusbel Ferry Castro
Representante Común

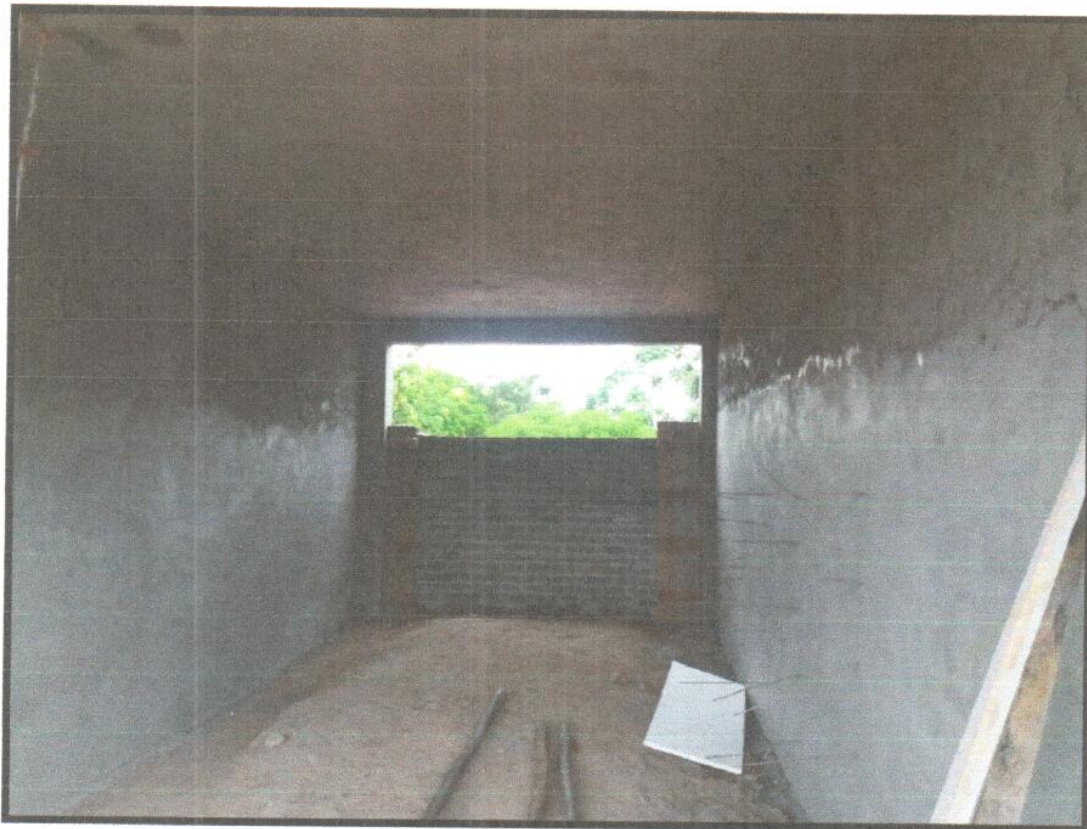



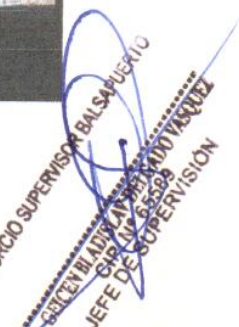
FOTO N°11: TARRAJEO PRIMARIO CON RAYADO. MODULO 04



FOTO N°12: TARRAJEO EN MURO INTERIOR Y CIELO RASO CON MEZCLA. MODULO 04


CONSORCIO SANTA ROSA I
 Arq. Alfredo Jimenez Mera
 Residente de Obra


CONSORCIO SANTA ROSA I
 Arq. Rusbel Ferry Castro
 Representante Común


CONSORCIO SUPERVISOR BALSAPUEATO
 Ing. Adelin Pineda Muñoz
 JEFE DE SUPERVISIÓN